

Raktári termékválaszték 2008-2009

The Drive & Control Company



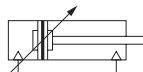
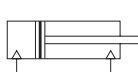
Kétoldali működésű henger

MNI sorozat, Ø 10-25 mm
mágnesgyűrűs
véghelyzet csillapítás nélkül
vagy csillapítással
DIN ISO 6432



Ø 12

Ø 16-25



Henger Ø [mm]	Löklet [mm]	Dug. rúd menet	Csatl. méret	Rendelési szám
12	10	M 6	M 5	0822331201
	25	M 6	M 5	0822331202
	50	M 6	M 5	0822331203
	80	M 6	M 5	0822331204
16	10	M 6	M 5	0822332501
	25	M 6	M 5	0822332502
	50	M 6	M 5	0822332503
	80	M 6	M 5	0822332504
	100	M 6	M 5	0822332505
20	10	M 8	G 1/8	0822333501
	25	M 8	G 1/8	0822333502
	50	M 8	G 1/8	0822333503
	80	M 8	G 1/8	0822333504
	100	M 8	G 1/8	0822333505
	125	M 8	G 1/8	0822333506
25	160	M 8	G 1/8	0822333507
	10	M 10x1,25	G 1/8	0822334501
	25	M 10x1,25	G 1/8	0822334502
	50	M 10x1,25	G 1/8	0822334503
	80	M 10x1,25	G 1/8	0822334504
	100	M 10x1,25	G 1/8	0822334505
	125	M 10x1,25	G 1/8	0822334506
160	M 10x1,25	G 1/8	0822334507	

Billenő felerősítés

MNI hengersorozat,
Ø 12-25 mm (csapszeggel)
DIN ISO 6432



Henger Ø [mm]	Rendelési szám
12/16	1827001446
20 / 25	1827001445

Felerősítő láb és felerősítő perem

MNI hengersorozat
Ø 12-25 mm hengerekhez
DIN ISO 6432



Henger Ø [mm]	Rendelési szám
12 / 16	1821332028
20 / 25	1821332027

Érzékelő "Micro radial" (ST6 sorozat)

MNI hengerosorozat
mágneses helyzetérzékelő
LED-del, kábellel, kábeleres
vagy menetes csatlakozóval,
rögzítő csavarral



Változat	Feszültség	Áram [mA]	Kábel	Csatl. méret	Rendelési szám
Reed, 3 eres	10 - 30 V AC/DC	130	3m PUR	-	0830100629
Elektronikus, 3 eres, PNP	10 - 30 V DC	100	0,3 m PUR	M 8 x 1	0830100489

Elektromos csatlakozó kábel

M8x1 csatlakozóval
3x0,25mm²



Kábelhossz, alapanyag	Csatlakozó méret	Rendelési szám
5m PUR	M 8x1	1834484168

Érzékelő rögzítő

MNI hengerosorozat
("Micro radial" érzékelőhöz)



Henger Ø [mm]	Rendelési szám
12	1827020297
16	1827020298
20	1827020299
25	1827020300

Érzékelő "Midi" (SN1 sorozat)

MNI hengerosorozat
mágneses helyzetérzékelő
LED-del,
felerősítő elem nélkül



Változat	Feszültség	Áram [mA]	Kábel	Csatl. méret	Rendelési szám
Reed, 2 eres	12-240 V AC 12-60 V DC	130	3 m PUR	-	0830100606

Érzékelő rögzítő

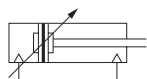
MNI hengerosorozat
("Midi" érzékelőhöz)



Henger Ø [mm]	Rendelési szám
12	1827020066
16	1827020067
20	1827020068
25	1827020069

Kétoldali működésű henger

PRA sorozat, Ø 32-100 mm
mágnesgyűrűs, "Micro radial"
érzékelőt tartó horonnyal
végh. csill., $P_{be} = \max 10 \text{ bar}$
DIN ISO 6431, VDMA 24 562

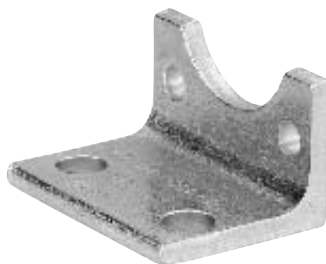


Henger Ø [mm]	Lököt [mm]	Dug.rúd menet	Csatl. méret	Rendelési szám
32	25	M 10 x 1,25	G 1/8	0822120001
	50			0822120002
	80			0822120003
	100			0822120004
	125			0822120005
	160			0822120006
	200			0822120007
	250			0822120008
	320			0822120009
40	25	M 12 x 1,25	G 1/4	0822121001
	50			0822121002
	80			0822121003
	100			0822121004
	125			0822121005
	160			0822121006
	200			0822121007
	250			0822121008
	320			0822121009
400	0822121010			
50	25	M 16 x 1,5	G 1/4	0822122001
	50			0822122002
	80			0822122003
	100			0822122004
	125			0822122005
	160			0822122006
	200			0822122007
	250			0822122008
	320			0822122009
400	0822122010			
500	0822122011			

Henger Ø [mm]	Lököt [mm]	Dug.rúd menet	Csatl. méret	Rendelési szám
63	25	M 16 x 1,5	G 3/8	0822123001
	50			0822123002
	80			0822123003
	100			0822123004
	125			0822123005
	160			0822123006
	200			0822123007
	250			0822123008
	320			0822123009
400	0822123010			
500	0822123011			
80	25	M 20 x 1,5	G 3/8	0822124001
	50			0822124002
	80			0822124003
	100			0822124004
	125			0822124005
	160			0822124006
	200			0822124007
	250			0822124008
	320			0822124009
400	0822124010			
500	0822124011			
100	25	M 20 x 1,5	G 1/2	0822125001
	50			0822125002
	80			0822125003
	100			0822125004
	125			0822125005
	160			0822125006
	200			0822125007
	250			0822125008
	320			0822125009
400	0822125010			
500	0822125011			

Felerősítő láb

VDMA 24562
(párban szállítva)



Henger Ø [mm]	Rendelési szám
32	1827001271
40	1827001272
50	1827001273
63	1827001498
80	1827001275
100	1827001276

Felerősítő perem

VDMA 24562
(első vagy hátsó)



Henger Ø [mm]	Rendelési szám
32	1827001277
40	1827001278
50	1827001279
63	1827001499
80	1827001281
100	1827001282

Csapszeg

biztosító lemezekkel,
(villás felerősítő talphoz)



Henger Ø [mm]	Rendelési szám
32	1823120020
40	1823120021
50	1823120022
63	1823120023
80	1823120024
100	1823120025

Billenő felerősítés

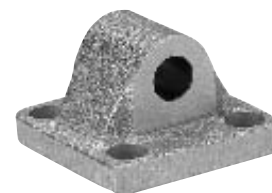
VDMA 24562
Ø 32- 100 mm csapágycsövek



Henger Ø [mm]	Rendelési szám
32	1825805223
40	1825805224
50	1825805225
63	1825805226
80	1825805227
100	1825805228

Csapágyszemes felerősítő talp

VDMA 24562



Henger Ø [mm]	Rendelési szám
32	1827001283
40	1827001284
50	1827001285
63	1827020086
80	1827001287
100	1827001288

Villás felerősítő talp

VDMA 24562



Henger Ø [mm]	Rendelési szám
32	1827001289
40	1827001290
50	1827001291
63	1827001500
80	1827001293
100	1827001294

Csapágybak gömbcsukló szemmel

(asszimmetrikus kialakítás)
VDMA 24562



Henger Ø [mm]	Rendelési szám
32	1827001784
40	1827001785
50	1827001786
63	1827001787
80	1827001788
100	1827001789

Csapágybak gömbcsukló szemmel

VDMA 24562



Henger Ø [mm]	Rendelési szám
32	1827001619
40	1827001620
50	1827001621
63	1827020087
80	1827001623
100	1827001624

Villás felerősítő talp csapszeggel

VDMA 24562
("Gömbcsuklószemes csapágybak"-hoz)



Henger Ø [mm]	Rendelési szám
32	1827001593
40	1827001594
50	1827001595
63	1827002024
80	1827001597
100	1827001598

Billenőcsapos homlokfelerősítés

VDMA 24562



Henger Ø [mm]	Rendelési szám
32	1827001609
40	1827001610
50	1827001611
63	1827002046
80	1827001613
100	1827001614

Billenőcsapos középfelerősítés

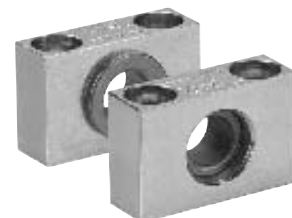
VDMA 24562



Henger Ø [mm]	Rendelési szám
32	1827003991
40	1827003992
50	1827003993
63	1827003994
80	1827003995
100	1827003996

Csapágybak

VDMA 24562
bronzpersellyel
(párban szállítva)



Henger Ø [mm]	Rendelési szám
32	1827001603
40 / 50	1827001604
63 / 80	1827001605
100	1827001606

Érzékelő "Micro radial"
(ST6 sorozat)

PRA hengerosorozat
mágneses helyzetérzékelő
LED-del, kábellel, kábeleres
vagy menetes csatlakozóval,
rögzítő csavarral



Változat	Feszültség	Áram [mA]	Kábel	Csatl. méret	Rendelési szám
Reed, 3 eres	10 - 30 V AC/DC	130	3m PUR	-	0830100629
Elektronikus, 3 eres, PNP	10 - 30 V DC	100	0,3 m PUR	M 8 x 1	0830100489

Elektromos csatlakozó kábel

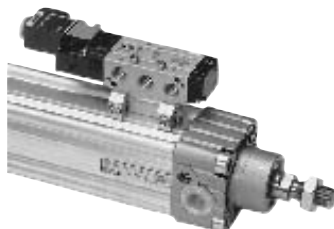
M8x1 csatlakozóval
3x0,25mm²



Kábelhossz, alapanyag	Csatlakozó méret	Rendelési szám
5m PUR	M 8x1	1834484168

Szelepfelerősítés

PRA hengerosorozat
(profilvállra rögzítve)



Hengertípus	Rendelési szám
átm. 32-100, WV02 szelephez	1827020155

Érzékelő "Midi"
(SN1 sorozat)

PRA hengerosorozat
mágneses helyzetérzékelő
LED-del,
felerősítő elem nélkül



Változat	Feszültség	Áram [mA]	Kábel	Csatl. méret	Rendelési szám
Reed, 2 eres	12-240 V AC 12-60 V DC	130	3 m PUR	-	0830100606

Érzékelő rögzítő

PRA hengerosorozat
("Midi" érzékelőkhöz)



Henger Ø	Rendelési szám
16 - 125	1827020084

Takaróprofil

CCI és PRA sorozatú
hengerekhez
(horonytakarás)
(akrilnitril-butadién-sztirol)



Henger Ø [mm]	Hossz [mm]	Rendelési szám
16 - 100	500	1821321009

Villás fej

(Ø 12-100 mm hengerekhez)
DIN ISO 8140



Henger Ø [mm]	Menet	Rendelési szám
12 / 16	M6	1822122009
20	M8	1822122010
25 / 32	M10*1,25	1822122024
40	M12*1,25	1822122025
50 / 63	M16*1,5	1822122005
80 / 100	M20*1,5	1822122004

Gömbcsuklószeremes fej

(Ø 12-100 mm hengerekhez)
DIN ISO 8139



Henger Ø [mm]	Csapágyfurat Ø [mm]	Menet	Rendelési szám
12 / 16	6	M6	1822124001
20	8	M8	1822124002
25 / 32	10	M10*1,25	1822124003
40	12	M12*1,25	1822124004
50 / 63	16	M16*1,5	1822124005
80 / 100	20	M20*1,5	1822124006

Kiegészítő kuplung

(Ø 25-100 mm hengerekhez)
ISO VDMA sorozat



Henger Ø [mm]	Menet	Rendelési szám
25 / 32	M10*1,25	1826409002
40	M12*1,25	1826409003
50 / 63	M16*1,5	1826409004
80 / 100	M20*1,5	1826409005

Gömbcsuklószeremes fej

167 hengerosorozat
keskeny változat
(Ø 25-100 mm hengerekhez)

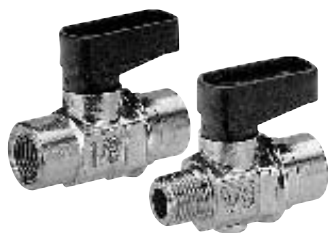
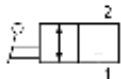


Henger Ø [mm]	Dug.rúd menet	Csapágyfurat Ø [mm]	Rendelési szám
25/32	M 10x1,25	10	3660902000
40	M 12x1,25	12	3660904000
50/63	M 16x1,5	16	3660905000
80/100	M 20x1,5	20	3660908000

Miniatúr golyóscsap (2/2)

G 1/8 - G 3/8

p_{be} = max 16 bar



Csatl. változat	Csatl.méret	Rendelési szám
belső/külső menet	G 1/8	1823391906
	G 1/4	1823391907
	G 3/8	1823391908
belső/belső menet	G 1/8	1823391910
	G 1/4	1823391911
	G 3/8	1823391912

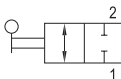
Golyóscsap (2/2)

G 1/2

golyóscsap kézikarral

hőállóság: +150 °C

p_{be} = max 50 bar



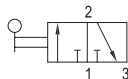
Csatl. méret	Rendelési szám
G 1/2	35203235300

Elzáró szelep (3/2)

G 1/8 - G 1

golyóscsap kézikarral

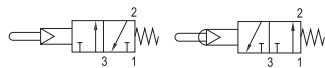
p_{be} = max 40 bar



Csatl. méret	Rendelési szám
G 1/8	3520340100
G 1/4	3520341100
G 3/8	3520342100
G 1/2	3520343100
G 3/4	3520344100
G 1	3520345100

3/2 szelep

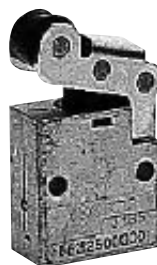
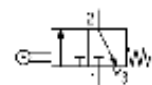
550 sorozat, G 1/8
 $Q_n = 340 \text{ NI/min}$
 $p_{be} = 3 - 10 \text{ bar}$
 elővezérelt változat
 üléses szelep (NC, NO)



Működtetés	Működtető erő	Rendelési szám
nyomócsap, NC	5 N	5500020000
állítható kar görgővel, NC	(4,5 Ncm)	5500050000
rugózó pálca, NC	0,3 N	5500090000
görgőkar, NC	0,6 N	5500280000
süllyesztett nyomógomb, fekete, NC	12 N	5500530000
kalapos nyomógomb reteszelődő, vörös NC (VÉSZ STOP)	30 N	5500540000
kalapos nyomógomb reteszelődő, vörös NO (VÉSZ STOP)	30 N	5501540000
fordatógomb, hosszú fogantyúval, reteszelődő, fekete, NC	16 Ncm	5500560000

3/2 szelep

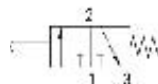
563 sorozat, M5
 $Q_n = 113 \text{ NI/min}$
 $p_{be} = \text{max } 10 \text{ bar}$
 üléses szelep (NC)



Működtetés	Működtető erő	Rendelési szám
görgőkar	7 N	5632600000

3/2 szelep

AP sorozat, M5
 $Q_n = 250 \text{ NI/min}$
 mechanikus és kézi működtetésű
 üléses szelep (NC)



Működtetés	Rendelési szám
nyomócsap	0820408001
görgőkar	0820408002
nyomóbillentyű	0820408004
kar	0820408005
panelre szerelhető	0820408007

Működtető fejek panelre szerelhető szelepekhez

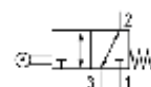
AP szelepszorozat



Funkció	Szín	Rendelési szám
nyomógomb (süllyesztett)	vörös	1827010461
	fekete	1827010462
	zöld	1827010464
kalapos nyomógomb, reteszelődő (VÉSZ STOP)	vörös	1827010469
billenő nyelv, reteszelődő	fehér	1827010472
fordatógomb, reteszelődő	fekete	1827010474

3/2 szelep

CD4 sorozat, G 1/8
 $Q_n = 900 \text{ NI/min}$
 $p_{be} = \text{max } 10 \text{ bar}$
 tolattyús szelep (NC/NO)



Működtetés	Működtető erő	Rendelési szám
görgőkar	30 N	5634010100

3/2 szelep

CD4 sorozat, G 1/8
Qn=900NI/min
p_{be}= max 10 bar
tolattyús szelep (NC/NO)
aut. visszatérítéssel
vagy anélkül (reteszelődő)

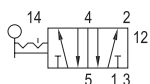


Működtetés	Működtető erő	Rendelési szám
kézikar, két funkcióval	15 N	5634030100

Hosszútartó
Működtetőgumi
Hosszútartógumi

5/2 szelep

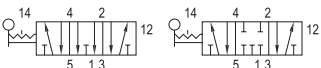
563 131 sorozat, G 1/4
Qn = 1100 NI/min
p_{be}= max 10 bar
ülékes szelep
önálló és panelszereléshez



Működtetés	Rendelési szám
kézi forgatókarral, reteszelődő	5631310100

5/3 szelep

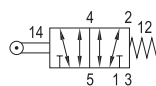
563 131 sorozat, G 1/4
Qn = 1100 NI/min
p_{be}= max 10 bar
ülékes szelep
önálló és panelszereléshez



Középhelet	Rendelési szám
leszellőző, reteszelődő	5631311100
zárt, reteszelődő	5631312100

5/2 szelep

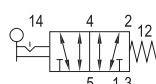
CD 7 sorozat, G 1/4
Qn = 1200 NI/min
p_{be}= max 10 bar
tolattyús szelep



Működtetés	Működtető erő	Rendelési szám
görgőkar	40 N	5634610100

5/2 szelep

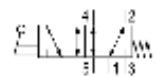
CD 7 sorozat, G 1/4
Qn = 1200 NI/min
p_{be}= max 10 bar
tolattyús szelep
aut. visszatérítéssel vagy
anélkül (reteszelődő)



Működtetés	Működtető erő	Rendelési szám
kézikar, két funkcióval	20 N	5634630100

5/2 szelep

CD 7 sorozat, G 1/4
Qn = 1200 NI/min
p_{be}= max 10 bar
tolattyús szelep



Működtetés	Működtető erő	Rendelési szám
billenő nyelv	15 N	5634640100

Elforduló menetes csatlakozó nyomásesés kapcsolóhoz

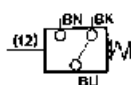
545 sorozat,
(545-0110400,
5450120000
jeladó fejekhez)



Csatl. méret	Rendelési szám
G 1/8	5451100000
G 1/4	5452100000
G 3/8	5453100000

Jeladó fej nyomásesés kapcsolóhoz

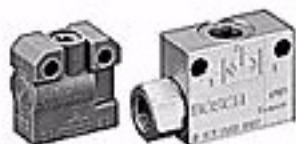
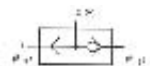
545 sorozat,
 $p_{be} = \text{max } 10 \text{ bar}$



Változat	Jel	Rendelési szám
pneumatikus fej	NO	5450110400
elektromos fej, 250 V AC 48 V DC	választható	5450120000

Kettős visszacsapó szelep ("VAGY")

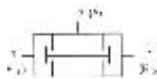
M5 - G 1/4
 $p_{be} = 1-10 \text{ bar}$



Csatl. méret	Qn NI/min	Rendelési szám
M 5	80	0821000004
G 1/8	640	0821000002
G 1/4	1550	0821000003

"ÉS" szelep

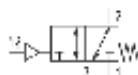
M5 - G 1/8
 $p_{be} = 1-10 \text{ bar}$



Csatl. méret	Qn NI/min	Rendelési szám
M 5	80	0821001004
G 1/8	300	0821001003

3/2 szelep

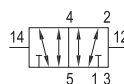
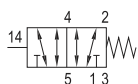
CD 4 sorozat, G 1/8
Qn = 900 NI/min
 $p_{be} = \text{max } 10 \text{ bar}$
tolattyús szelep (NC/NO)
unistabil, rugós



Vezérlő nyomás	Rendelési szám
3,5–10 bar	5710200100

5/2 szelep

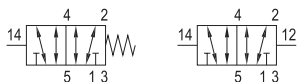
CD 4 sorozat, G 1/8
Qn = 900 NI/min
 $p_{be} = \text{max } 10 \text{ bar}$



Változat	Vezérlő nyomás	Rendelési szám
unistabil	3,5–10 bar	5710300100
bistabil	2–10 bar	5710301100

5/2 szelep

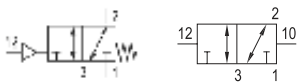
GR 02 sorozat, G 1/8
Q_n = 500 NI/min
p_{be} = max 10 bar
min. vezérlő nyomás:
szelepváltózat függő
18 mm széles
önálló szelep



Változat	Vezérlő nyomás	Rendelési szám
unistabil, rugós/légrugós	2 - 10 bar	0820238001
bistabil	1 - 10 bar	0820238002

3/2 szelep

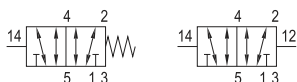
CD 7 sorozat
G 1/4
Q_n = 1400 NI/min
p_{be} = max 10 bar
unistabil rugós, bistabil
tolattyús szelep (NC/NO)



Változat	Vezérlő nyomás	Rendelési szám
unistabil	3 - 10 bar	5710400100
bistabil	2 - 10 bar	5710401100

5/2 szelep

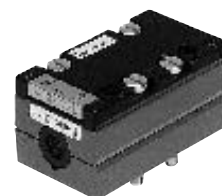
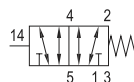
CD 7 sorozat
G 1/4
Q_n = 1200 NI/min
p_{be} = max 10 bar
unistabil rugós, bistabil



Csatl. méret	Vezérlő nyomás	Változat	Hidegálló	Rendelési szám
G 1/4	3 - 10 bar	unistabil	–	5710500100
G 1/4	2 - 10 bar	bistabil	–	5710501100

5/2 szelep

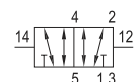
581 sorozat, ISO 1 - 2 méret
p_{be} = max 16 bar
min. vezérlő nyomás:
szelepváltózat függő
unistabil, rugós,
alaplapos kialakítás



Méret	Q _n	Vezérlő nyomás	Rendelési szám
ISO 1	1400 NI/min	3 bar	5811130000
ISO 2	2700 NI/min	3 bar	5812130000

5/2 szelep

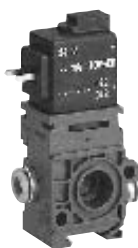
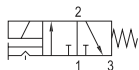
581 sorozat, ISO 1 - 2 méret
p_{be} = max 16 bar
min. vezérlő nyomás:
szelepváltózat függő
bistabil, alaplapos kialakítás



Méret	Q _n	Vezérlő nyomás	Rendelési szám
ISO 1	1400 NI/min	1,5 bar	5811230000
ISO 2	2700 NI/min	1,5 bar	5812230000

3/2 szelep

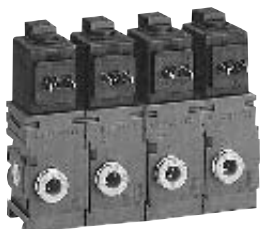
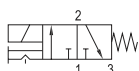
579 sorozat, ND 1,2
 $Q_n = 50$ NI/min
 önálló szelep, NC
 $p_{be} = \max 7$ bar
 (elektromos csatl. nélkül)
 elektromos csatlakozó: DIN C



Csatl. 1 Ø [mm]	Csatl. 2 Ø [mm]	Feszültség	Rendelési szám
6	6	24 V DC	5794000220

3/2 szelep

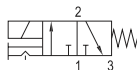
579 sorozat, ND 1,2
 $Q_n = 50$ NI/min
 sorolható szelep, NC
 $p_{be} = \max 7$ bar
 (elektromos csatl. nélkül)
 elektromos csatlakozó: DIN C



Változat	Csatl. 1 Ø [mm]	Csatl. 2 Ø [mm]	Feszültség	Rendelési szám
kezdőszelep	8	6	24 V DC	5790200220
átvezető szelep	-	6	24 V DC	5791200220
vég szelep	-	6	24 V DC	5792200220

3/2 szelep

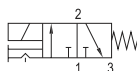
579 sorozat, ND 4
 önálló szelep, NC
 $p_{be} = \max 7$ bar
 (elektromos csatl. nélkül)
 elektromos csatlakozó: DIN C



Csatl. 1 Ø [mm]	Csatl. 2 Ø [mm]	Feszültség	Q_n [NI/min]	Rendelési szám
8	8	24 V DC	850	5794600220

3/2 szelep

579 sorozat, ND 4
 sorolható szelep, NC
 $p_{be} = 2 - 10$ (8) bar
 (elektromos csatl. nélkül)
 elektromos csatlakozó: DIN C



Változat	Csatl. 1 Ø [mm]	Csatl. 2 Ø [mm]	Feszültség	Q_n [NI/min]	Rendelési szám
kezdőszelep	8	6	24 V DC	520	5790500220
	8	8	24 V DC	850	5790600220
átvezető szelep	-	6	24 V DC	520	5791500220
	-	8	24 V DC	850	5791600220
vég szelep	-	6	24 V DC	520	5792500220
	-	8	24 V DC	850	5792600220

Hangtompító

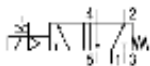
579 sorozat



Kiszerezés [db/csomag]	Rendelési szám
1	5790005312

5/2 szelep

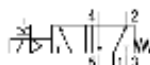
XS04 sorozat
extra kisméretű kivitel
Qn = 200 NI/min
(elektromos csatl. nélkül)
elektromos csatlakozó: M8



Kézi segédműk.	El.csatl.	Feszültség	Pn.csatl.	Rendelési szám
reteszeltető	M8	24 VDC	Ø4	R422100558

5/2 szelep

LS04 sorozat
Qn = 330 NI/min
(elektromos csatl. nélkül)
elektromos csatlakozó: M8



Kézi segédműk.	El.csatl.	Feszültség	Pn.csatl.	Rendelési szám
reteszeltető	M8	24 VDC	Ø6	R422100566

5/2 szelep

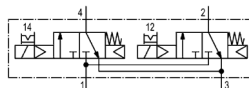
LS04 sorozat
Qn = 330 NI/min
(elektromos csatl. nélkül)
elektromos csatlakozó: M8



Kézi segédműk.	El.csatl.	Feszültség	Pn.csatl.	Rendelési szám
nem reteszeltető	M8	24 VDC	Ø6	R422100570

2x3/2 szelep

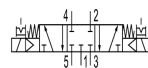
LS04 sorozat
Qn = 330 NI/min
(elektromos csatl. nélkül)
elektromos csatlakozó: M8
Változat: NC-NC



Kézi segédműk.	El.csatl.	Feszültség	Pn.csatl.	Rendelési szám
reteszeltető	M8	24 VDC	Ø6	R422100586

5/3 szelep

LS04 sorozat
Qn = 300 NI/min
(elektromos csatl. nélkül)
elektromos csatlakozó: M8



Kézi segédműk.	El.csatl.	Feszültség	Pn.csatl.	Rendelési szám
reteszeltető	M8	24 VDC	Ø6	R422100847

Elektromos csatlakozó kábel

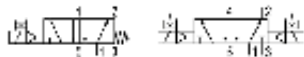
M8x1 csatlakozóval
3x0,25mm²



Kábelhossz, alapanyag	Csatlakozó méret	Rendelési szám
5m PUR, egyenes	M 8x1	1834484168

5/2 szelep

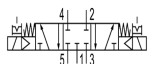
WV02 sorozat, G 1/8
 $Q_n = 500$ NI/min
 $p_{be} = \max 10$ bar
 önálló szelep
 szelepszélesség: 18 mm
 (elektromos csatl. nélkül)
 elektromos csatlakozó: DIN C



Változat	Feszültség	Üzemi nyomás	Kézi segédműk.	Rendelési szám
unistabil	24 V DC, 2 W	2 - 10 bar	reteszelt	0820038126
bistabil	24 V DC, 2 W	1,5 - 10 bar	reteszelt	0820038626

5/3 szelep

WV02 sorozat, G 1/8
 $Q_n = 250/400$ NI/min
 (középső/szélső állás)
 $p_{be} = \max 10$ bar
 szelepszélesség: 18 mm
 önálló szelep
 szelepszélesség: 18 mm
 (elektromos csatl. nélkül)
 elektromos csatlakozó: DIN C



Változat	Feszültség	Üzemi nyomás	Kézi segédműk.	Rendelési szám
zárt középállás	24 V DC, 2 W	2,2 - 10 bar	reteszelt	0820039116

Alaplap tömb

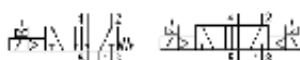
WV02 sorozat
 (2x3/2, 5/2 és 5/3)
 alaplapos kivitelhez
 VDMA 24563 szerint
 csatlakozási méret: G 1/8



Megnevezést	Rendelési szám
A-készlet: jobb/bal véglap csavarokkal és tömítésekkel	1825503892
B-készlet: közlap tömítéssel	1825503891
Zárólap üres szelephelyre	1825503933
Összehúzó csavar-készlet 2db WV02 közlaphoz	1823051991
Összehúzó csavar-készlet 3db WV02 közlaphoz	1823051992
Összehúzó csavar-készlet 5db WV02 közlaphoz	1823051993

5/2 szelep

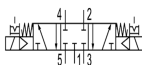
WV02 sorozat
 $Q_n = 450$ NI/min
 $p_{be} = \max 10$ bar
 alaplapos szerelésű
 szelepszélesség: 18 mm
 (elektromos csatl. nélkül)
 elektromos csatlakozó: DIN C



Változat	Feszültség	Üzemi nyomás	Kézi segédműk.	Rendelési szám
unistabil	24 V DC, 2 W	2 - 10 bar	reteszelt	0820038176
bistabil	24 V DC, 2 W	1,5 - 10 bar	reteszelt	0820038676

5/3 szelep

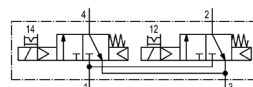
WV02 sorozat
 $Q_n = 250/400$ NI/min
 (középső/szélső állás)
 $p_{be} = \max 10$ bar
 alaplapos szerelésű
 szelepszélesség: 18 mm
 (elektromos csatl. nélkül)
 elektromos csatlakozó: DIN C



Változat	Feszültség	Üzemi nyomás	Kézi segédműk.	Rendelési szám
zárt középállás	24 V DC, 2 W	2,2 - 10 bar	reteszelt	0820039316

2 x 3/2 szelep

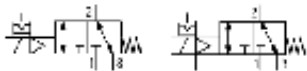
WV02 sorozat
 $Q_n = 450$ NI/min
 $p_{be} = \max 10$ bar
 alaplapos szerelésű
 szelepszélesség: 18 mm
 (elektromos csatl. nélkül)
 elektromos csatlakozó: DIN C
 Változat: NC-NC



Változat	Feszültség	Kézi segédműk.	Rendelési szám
2 x 3/2 NC	24 V DC, 2 W	reteszelt	0820037302

3/2 szelep

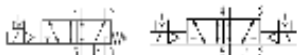
CD 4 sorozat, G 1/8
 $Q_n = 900 \text{ NI/min}$
 $p_{be} = 3,5 - 10 \text{ bar}$
 tolattyús szelep
 (elektromos csatl. nélkül)
 elektromos csatlakozó: DIN B



Elővezérlés	Feszültség	Rendelési szám
belső	24 V DC	5772550220
külső	24 V DC	5772560220

5/2 szelep

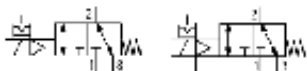
CD 4 sorozat, G 1/8
 $Q_n = 900 \text{ NI/min}$
 $p_{be} = 2 (3) - 10 \text{ bar}$
 tolattyús szelep
 (elektromos csatl. nélkül)
 elektromos csatlakozó: DIN B



Funkció	Elővezérlés	Feszültség	Rendelési szám
bistabil	belső	tekeracs nélkül	5777255302
unistabil	belső	tekeracs nélkül	5777055302
unistabil	belső	24 V DC	5777050220

3/2 szelep

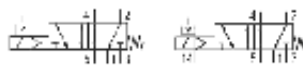
CD 7 sorozat, G 1/4
 $Q_n = 1200 \text{ NI/min}$
 $P_{be} = -0,95 - 10 \text{ bar}$
 tolattyús szelep (NC/NO)
 unistabil, rugós
 (elektromos csatlakozó nélkül)
 elektromos csatlakozó: DIN A



Elővezérlés	Feszültség	Rendelési szám
belső	tekeracs nélkül	5772075302
külső	tekeracs nélkül	5772085302

5/2 szelep

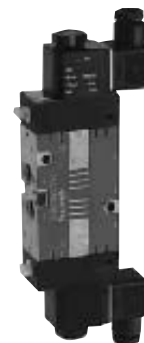
CD 7 sorozat, G 1/4
 $Q_n = 1200 \text{ NI/min}$
 $P_{be} = -0,95 - 10 \text{ bar}$
 tolattyús szelep
 unistabil, rugós
 (elektromos csatlakozó nélkül)
 elektromos csatlakozó: DIN A



Csatl. méret	Elővezérlés	Feszültség	Rendelési szám
G 1/4	belső	24 V DC	5776070220
G 1/4	belső	230 V AC	5776075280
G 1/4	belső	tekeracs nélkül	5776075302
G 1/4	külső	tekeracs nélkül	5776085302

5/2 szelep

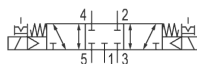
CD 7 sorozat,
 $Q_n = 1200 \text{ NI/min}$
 $P_{be} = 3 - 10 \text{ bar}$
 tolattyús szelep
 bistabil
 (elektromos csatlakozó nélkül)
 elektromos csatlakozó: DIN A



Csatl. méret	Elővezérlés	Feszültség	Rendelési szám
G 1/4	belső	24 V DC	5776270220
G 1/4	belső	230 V AC	5776275280
G 1/4	belső	tekeracs nélkül	5776275302

5/3 szelep

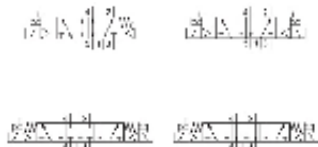
CD7 sorozat, G 1/4
 $Q_n = 900 \text{ NI/min}$
 $P_{be} = 3 - 10 \text{ bar}$
 tolattyús szelep
 (elektromos csatlakozó nélkül)
 elektromos csatlakozó: DIN A



Változat	Feszültség	Rendelési szám
zárt középállás	tekeracs nélkül	577775302

5/2 és 5/3 szelep

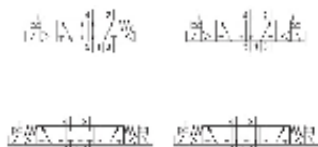
TC08 sorozat
 $Q_n = 800 \text{ NI/min}$
 (5/3 $Q_n = 700 \text{ NI/min}$)
 szelepszélesség: 16,3 mm
 önálló szelep, reteszeltető
 $p_{be} = 3 - 10 \text{ bar}$
 (elektromos csatl. nélkül)
 elektromos csatlakozó: DIN C



Funkció	Feszültség	Rendelési szám
5/2 szelep, monostabil, rugós	24 V DC	0820060026
5/2 szelep, bistabil	24 V DC	0820060501
5/3 szelep, középhelyzetben zárt	24 V DC	0820061001
5/3 szelep, középhelyzetben leszellőző	24 V DC	0820061011

5/2 és 5/3 sorolható szelepek

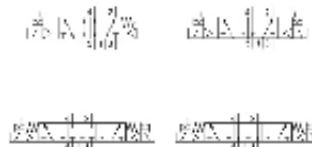
TC08 sorozat
 $Q_n = 800 \text{ NI/min}$
 (5/3 $Q_n = 700 \text{ NI/min}$)
 szelepszélesség: 16,3 mm
 sorolható szelep, reteszeltető
 $p_{be} = 3 - 10 \text{ bar}$
 (elektromos csatl. nélkül)
 elektromos csatlakozó: DIN C



Funkció	Feszültség	Rendelési szám
5/2 szelep, monostabil, rugós	24 V DC	0820060761
5/2 szelep, bistabil	24 V DC	0820060771
5/3 szelep, középhelyzetben zárt	24 V DC	0820061751
5/3 szelep, középhelyzetben leszellőző	24 V DC	0820061761
Véglappár		1825504355
Összehúzó csavar 2 szelephez		1823053247
Összehúzó csavar 3 szelephez		1823053248
Összehúzó csavar 4 szelephez		1823053249
Összehúzó csavar 5 szelephez		1823053250
Összehúzó csavar 6 szelephez		1823053251

5/2 és 5/3 szelep

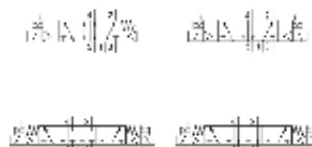
TC15 sorozat
 $Q_n = 1500 \text{ NI/min}$
 (5/3 $Q_n = 1300 \text{ NI/min}$)
 szelepszélesség: 21 mm
 önálló szelep, reteszeltető
 $p_{be} = 3 - 10 \text{ bar}$
 (elektromos csatl. nélkül)
 elektromos csatlakozó: DIN C



Funkció	Feszültség	Rendelési szám
5/2 szelep, monostabil, rugós	24 V DC	0820058026
5/2 szelep, bistabil	24 V DC	0820058501
5/3 szelep, középhelyzetben zárt	24 V DC	0820059001
5/3 szelep, középhelyzetben leszellőző	24 V DC	0820059011

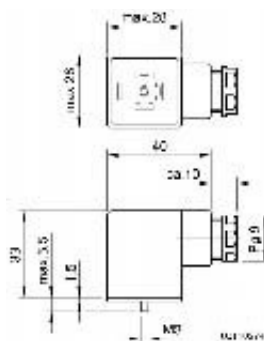
5/2 és 5/3 sorolható szelepek

TC15 sorozat
 $Q_n = 1500 \text{ NI/min}$
 (5/3 $Q_n = 1300 \text{ NI/min}$)
 szelepszélesség: 21 mm
 sorolható szelep, reteszeltető
 $p_{be} = 3 - 10 \text{ bar}$
 (elektromos csatl. nélkül)
 elektromos csatlakozó: DIN C



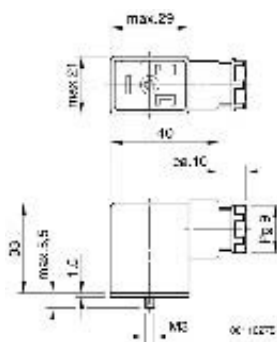
Funkció	Feszültség	Rendelési szám
5/2 szelep, monostabil, rugós	24 V DC	0820058761
5/2 szelep, bistabil	24 V DC	0820058771
5/3 szelep, középhelyzetben zárt	24 V DC	0820059751
5/3 szelep, középhelyzetben leszellőző	24 V DC	0820059761
Véglappár		1825504357
Összehúzó csavar 2 szelephez		1823053258
Összehúzó csavar 3 szelephez		1823053259
Összehúzó csavar 4 szelephez		1823053260
Összehúzó csavar 5 szelephez		1823053261
Összehúzó csavar 6 szelephez		1823053262

Elektromos csatlakozó
(DIN A)



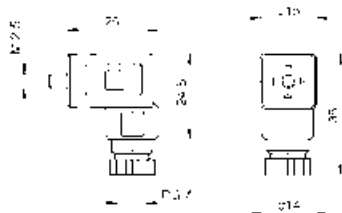
Védettség	Feszültség	Változat	Rendelési szám
IP 65	24 V AC/DC	3m kábel, LED	8941000522
	max 250 V AC/DC	PG 9	8941000302

Elektromos csatlakozó
(DIN B)



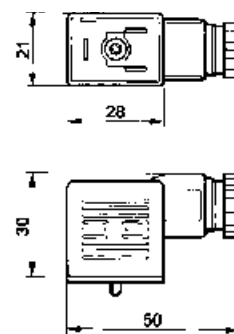
Védettség	Feszültség	Változat	Rendelési szám
IP 65	24 V AC/DC	PG 9, LED	1834484104
	max 250 V AC/DC	PG 9, fekete	1834484096

Elektromos csatlakozó
(DIN C)
érintkeztávolság 8 mm



Védettség	Feszültség	Változat	Rendelési szám
IP 65	max 250 V AC/DC	-	8941012202
IP 65	24 V AC/DC	3 m kábel, LED	8941000512

Elektromos csatlakozó
(B)



Védettség	Feszültség	Változat	Rendelési szám
IP 65	max 250 V AC/DC	-	4401210000

Elektromos csatlakozó kábel
M8x1 csatlakozóval
3x0,25mm²



Kábelhossz, alapanyag	Csatlakozó méret	Rendelési szám
5m PUR, egyenes	M 8x1	1834484168
5m PUR, könyök	M 8x1	1834484169

Nyomásszabályzó

NL 2 sorozat
manométeres kezelőgombbal
 p_{be} = max 16 bar
ATEX-kivitel



Sorozat	Csatl. méret	p_{ki}	Q_n NI/min	Rendelési szám
NL 2	G 1/4	0,2 - 6 bar	2000	0821302559
		0,5 - 10 bar	2000	0821302558

Nyomásszabályzó

NL 2 sorozat
 p_{be} = max 16 bar
ATEX-kivitel



Sorozat	Csatl. méret	p_{ki}	Q_n NI/min	Mano- méter	Rendelési szám
NL 2	G 1/4	0,1 - 3 bar	1500	tartozék	0821302404
	G 1/4	0,2 - 6 bar	1500	tartozék	0821302560
	G 1/4	0,5 - 10 bar	1500	tartozék	0821302400

Szűrő

NL 2 sorozat
szűrési finomság: 5 μ m
 p_{be} = max 16 bar
ATEX-kivitel



Sorozat	Csatl. méret	Q_n NI/min	Tartály	Víz-leeresztés	Rendelési szám
NL 2	G 1/4	2100	polikarbonát, fémvédőkosárral	kézi vagy félautomata	0821303401
NL 2 szűrőbetét 5 μ m					1829207061

Olajzó

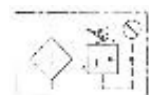
NL 2 sorozat
 p_{be} = max 16 bar
ATEX-kivitel



Sorozat	Csatl. méret	Tartály	Q_n NI/min	Rendelési szám
NL 2	G 1/4	polikarbonát, fémvédőkosárral	1800	0821301401

Szűrő-nyomásszabályzó

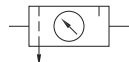
NL 2 sorozat
szűrési finomság: 5 μ m
manométerrel
 p_{be} = max 16 bar
 p_{ki} = 0,5-10 bar
ATEX-kivitel



Sorozat	Csatl. méret	Q_n NI/min	Tartály	Víz-leeresztés	Rendelési szám
NL 2	G 1/4	1500	polikarbonát, fémvédőkosárral	kézi vagy félautomata	0821300301

Levegőelőkészítő egység, 2-részes

NL 2 sorozat
szűrési finomság: 5 μ m
manométerrel
 p_{be} = max 16 bar
 p_{ki} = 0,5-10 bar
ATEX-kivitel



Sorozat	Csatl. méret	Q_n NI/min	Tartály	Víz-leeresztés	Rendelési szám
NL 2	G 1/4	1100	polikarbonát, fémvédőkosárral	kézi vagy félautomata	0821300401

Elosztó egység, 4 csatlakozással

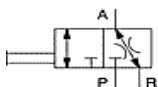
NL 2 sorozat
keskeny változat,
(nyomáskapcsoló modul)
 $p_{be} = \max 16 \text{ bar}$
ATEX-kivitel



Sorozat	Csatl. méret	Qn NI/min	Rendelési szám
NL 2	3x G 1/4 1x G 1/8	2700	0821300920
Elektromechanikus nyomáskapcsoló 0,5 - 16 bar			R412003664

Elzáró szelep (3/2)

NL 2 sorozat
gömbcsap, lakatolható
 $p_{be} = \max 16 \text{ bar}$
ATEX-kivitel



Sorozat	Csatl. méret	Qn NI/min	Rendelési szám
NL 2	G 1/4	3000	0821300901

Soroló készlet

NL 2 sorozat



Sorozat	Rendelési szám
NL 2	1827009359

Felerősítő lemez

NL 2 sorozat



Sorozat	Rendelési szám
NL 2	1821336006

Felerősítő lemezkonzol

NL 2 sorozat
nyomásszabályzók és
szűrőszabályzók
felerősítéséhez



Sorozat	Rendelési szám
NL 2	1821331013

Menetes gyűrű

NL 2 sorozat
nyomásszabályzók és
szűrőszabályzók
felerősítéséhez



Sorozat	Kivitel	Rendelési szám
NL 2	réz, M30x1,5	1829234070

Fojtó-visszacsapó szelep

QR1-DBS sorozat
 p_{be} = max 10 bar
 műanyag



Csatl. méret Cső külső Ø [mm]	Qn NI/min visszacsapó irány	Rendelési szám
4/4	110	R412005454
6/6	320	R412005455
8/8	680	R412005456
10/10	1350	R412005457

Fojtó-visszacsapó szelep

G 1/8 - G 1/2
 belsőmenetes fejjel
 p_{be} = max 10 bar
 sárgaréz (nikkelezve)



Fojtási irány	Csatl. méret	Qn NI/min visszacsapó irány	Menetes fej	Rendelési szám
leszellőzés	G 1/8	360	G 1/8	0821200204
leszellőzés	G 1/4	540	G 1/4	0821200205
leszellőzés	G 3/8	900	G 3/8	0821200206
leszellőzés	G 1/2	1960	G 1/2	0821200207

Fojtó-visszacsapó szelep

műanyag



Csatl. méret	Cső külső Ø [mm]	Qn NI/min visszacsapó irány	Rendelési szám
M 5	4	85	0821200191
	6	85	0821200167
G 1/8	4	360	0821200134
	6	360	0821200193
	8	360	0821200195
G 1/4	6	540	0821200197
	8	540	0821200198
	10	540	0821200138
G 3/8	8	900	0821200199
	10	900	0821200254
	12	900	0821200255
G 1/2	10	2100	R412004803
	12	2100	R412004804

Visszacsapó szelep

346 sorozat
 p_{be} = max 16 bar
 nyitónyomás 0,25 bar
 sárgaréz



Csatl. méret	Rendelési szám
G 1/8	3460100000
G 1/4	3460200000
G 1/2	3460300000
G 3/4	R987177003
G 1	3460500000

Visszacsapó szelep

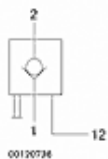
534 sorozat
 P_{be} = max 15 bar
 nyitónyomás 0,5 bar
 sárgaréz



Csatl. méret	Qn NI/min	Rendelési szám
G 1/8	230	5340981000
G 1/4	1050	5340981100
G 3/8	1650	5340981200
G 1/2	2200	5340981300
G 3/4	6200	5340981400

Vezérelt-visszacsapó szelep

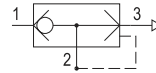
p_{be} = max 10 bar
 sárgaréz (nikkelezve)



Csatl. méret	Qn NI/min	Rendelési szám
G 1/8	400	0821003045
G 1/4	850	0821003046
G 3/8	1250	0821003047
G 1/2	1800	0821003048

Gyorslégtelenítő szelep

573 sorozat
 p_{be} = max 10 bar
 sárgaréz (nikkelezve)



Csatl. méret	Nyitónyomás	Qn NI/min csatl. 1-2	Qn NI/min csatl. 2-3	Rendelési szám
G 1/8	0,2 bar	680	1120	5735040000
G 1/4	0,2 bar	1200	2110	5735040100
G 3/8	0,2 bar	2330	4950	5735040200
G 1/2	0,2 bar	3450	6100	5735040300
G 3/4	0,2 bar	4020	13980	5735040400
G 1	0,2 bar	6910	15750	5735030010

Hangtompító

szinterbronz/sárgaréz



Csatl. méret	Rendelési szám
G 1/8	1827000000
G 1/4	1827000001
G 3/8	1827000002
G 1/2	1827000003
G 3/4	1827000004
G 1	1827000005

Hangtompító

PE, menetes



Csatl. méret	Rendelési szám
M 5	1827000018
G 1/8	1827000019
G 1/4	1827000020
G 3/8	1827000021
G 1/2	1827000022

Hangtompító

PE, csőtoldattal



Csatl. méret Ø [mm]	Rendelési szám
4	R412007519
6	R412000591
8	R412007520
10	R412000593

Szűrődugó

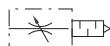
szinterbronz/sárgaréz



Csatl. méret	Rendelési szám
M5	1827000032
G 1/8	1827000031
G 1/4	1827000033
G 3/8	1827000034
G 1/2	8145001200

Fojtó-hangtompító

p_{be} = max 10 bar
szinterfém (nikkelezve)



Csatl. méret	Qn NI/min	Rendelési szám
G 1/8	0 - 700	0821201102
G 1/4	0 - 1700	0821201103
G 3/8	0 - 3100	0821201104
G 1/2	0 - 4100	0821201105

**Egyenes,
menetes csatlakozó**

RPN típus
(O-gyűrűvel)
sárgaréz (nikkelezve)



Cső Ø [mm]	Csatl. méret	Típus	Rendelési szám
4	G 1/8	RPN 0418	2121004180
	G 1/4	RPN 0414	2121004140
6	G 1/8	RPN 0618	2121006180
	G 1/4	RPN 0614	2121006140
8	G 1/8	RPN 0818	2121008180
	G 1/4	RPN 0814	2121008140
	G 3/8	RPN 0838	2121008380
10	G 1/4	RPN 1014	2121010140
	G 3/8	RPN 1038	2121010380
	G 1/2	RPN 1012	2121010120
12	G 1/4	RPN 1214	2121012140
	G 3/8	RPN 1238	2121012380
	G 1/2	RPN 1212	2121012120
14	G 3/8	RPN 1438	2121014380
	G 1/2	RPN 1412	2121014120

**Egyenes csatlakozó,
belső menettel**

RAI típus
sárgaréz (nikkelezve)



Cső Ø [mm]	Csatl. méret	Típus	Rendelési szám
4	G 1/8	RAI 0418	2121904180
6	G 1/8	RAI 0618	2121906180
	G 1/4	RAI 0614	2121906140
8	G 1/8	RAI 0818	2121908180
	G 1/4	RAI 0814	2121908140
10	G 3/8	RAI 1038	2121910380
12	G 3/8	RAI 1238	2121912380
	G 1/2	RAI 1212	2121912120

**Beálló
sarokcsatlakozó**

RVT típus
alacsony
(O-gyűrűvel)
műanyag (PA6.6)



Cső Ø [mm]	Csatl. méret	Típus	Rendelési szám
4	G 1/8	RVT 0418	2122004180
	G 1/4	RVT 0414	2122004140
6	G 1/8	RVT 0618	2122006180
	G 1/4	RVT 0614	2122006140
8	G 1/8	RVT 0818	2122008180
	G 1/4	RVT 0814	2122008140
	G 3/8	RVT 0838	2122008380
10	G 1/4	RVT 1014	2122010140
	G 3/8	RVT 1038	2122010380
	G 1/2	RVT 1012	2122010120
12	G 1/4	RVT 1214	2122012140
	G 3/8	RVT 1238	2122012380
	G 1/2	RVT 1212	2122012120
14	G 3/8	RVT 1438	2122014380
	G 1/2	RVT 1412	2122014120

**Beálló
sarokcsatlakozó**

RVL típus
magas
(O-gyűrűvel)
műanyag (PA6.6)



Cső Ø [mm]	Csatl. méret	Típus	Rendelési szám
6	G 1/8	RVL 0618	2122106180
	G 1/4	RVL 0614	2122106140
8	G 1/8	RVL0818	2122108180
	G 1/4	RVL 0814	2122108140
	G 3/8	RVL 0838	2122108380
10	G 1/4	RVL 1014	2122110140
	G 3/8	RVL 1038	2122110380

Beállító T-csatlakozó

RTT típus
(O-gyűrűvel)
műanyag (PA6.6)



Cső Ø [mm]	Csatl. méret	Típus	Rendelési szám
4	G 1/8	RTT 0418	2122204180
	G 1/4	RTT 0414	2122204140
6	G 1/8	RTT 0618	2122206180
	G 1/4	RTT 0614	2122206140
8	G 1/8	RTT 0818	2122208180
	G 1/4	RTT 0814	2122208140
	G 3/8	RTT 0838	2122208380
10	G 1/4	RTT 1014	2122210140
	G 3/8	RTT 1038	2122210380
	G 1/2	RTT 1012	2122210120
12	G 3/8	RTT 1238	2122212380
	G 1/2	RTT 1212	2122212120

Beállító L-csatlakozó

RLT típus
(O-gyűrűvel)
műanyag (PA6.6)



Cső Ø [mm]	Csatl. méret	Típus	Rendelési szám
4	G 1/8	RLT 0418	2122304180
6	G 1/8	RLT 0618	2122306180
	G 1/4	RLT 0614	2122306140
8	G 1/4	RLT 0814	2122308140
	G 3/8	RLT 0838	2122308380
10	G 3/8	RLT 1038	2122310380
	G 1/2	RLT 1012	2122310120
12	G 3/8	RLT 1238	2122312380
	G 1/2	RLT 1212	2122312120

Beállító Y-csatlakozó

RAY típus
(O-gyűrűvel)
műanyag (PA6.6)



Cső Ø [mm]	Csatl. méret	Típus	Rendelési szám
4	G 1/8	RAY 0418	2122404180
	G 1/4	RAY 0414	2122404140
6	G 1/8	RAY 0618	2122406180
	G 1/4	RAY 0614	2122406140
8	G 1/8	RAY 0818	2122408180
	G 1/4	RAY 0814	2122408140
10	G 1/4	RAY 1014	2122410140
	G 3/8	RAY 1038	2122410380

Menetes csőtoldal

RAS típus
(O-gyűrűvel)
műanyag (PA6.6)



Csőtoldal Ø [mm]	Csatl. méret	Típus	Rendelési szám
4	G 1/8	RAS 0418	2121604180
6	G 1/8	RAS 0618	2121606180
	G 1/4	RAS 0614	2121606140
8	G 1/4	RAS 0814	2121608140
	G 3/8	RAS 0838	2121608380
10	G 3/8	RAS 1038	2121610380
	G 1/2	RAS 1012	2121610120
12	G 3/8	RAS 1238	R412005074
	G 1/2	RAS 1212	2121612120
14	G 1/2	RAS 1412	R412005076

Könyökcsatlakozó

RVK típus
műanyag (PA6.6)



Cső Ø [mm]	Típus	Rendelési szám
4	RVK 04	2121204000
6	RVK 06	2121206000
8	RVK 08	2121208000
10	RVK 10	2121210000
12	RVK 12	2121212000
14	RVK 14	2121214000

Toldó csatlakozó

RSK típus
műanyag (PA6.6)



Cső Ø [mm]	Típus	Rendelési szám
4	RSK 04	2121504000
6	RSK 06	2121506000
8	RSK 08	2121508000
10	RSK 10	2121510000
12	RSK 12	2121512000
14	RSK 14	2121514000

T-csatlakozó

RTK típus
műanyag (PA6.6)



Cső Ø [mm]	Típus	Rendelési szám
4	RTK 04	2121104000
6	RTK 06	2121106000
8	RTK 08	2121108000
10	RTK 10	2121110000
12	RTK 12	2121112000
14	RTK 14	2121114000

Lemezcsatlakozó

RSM típus
sárgaréz (nikkelezve)



Cső Ø [mm]	Típus	Lemezfurat Ø [mm]	Rendelési szám
4	RSM 04	10,5	2121404000
6	RSM 06	12,5	2121406000
8	RSM 08	12,5	2121408000
10	RSM 10	15,5	2121410000
12	RSM 12	18,5	2121412000

Y-csatlakozó

RYK típus
műanyag (PA6.6)



Cső Ø [mm]	Típus	Rendelési szám
4/4	RYK 04	2121804000
6/4	RYK 64	2121806040
6/6	RYK 06	2121806000
8/6	RYK 86	2121808060
8/8	RYK 08	2121808000
10/8	RYK 108	2121810080
10/10	RYK 10	2121810000
12/12	RYK 12	2121812000

Lemezcsatlakozó, belső menettel

RSI típus
sárgaréz (nikkelezve)



Cső Ø [mm]	Csatl. méret	Típus	Lemezfurat Ø [mm]	Rendelési szám
4	G 1/8	RSI 0418	10,5	2122604180
6	G 1/8	RSI 0618	12,5	2122606180
	G 1/4	RSI 0614	12,5	2122606140
8	G 1/4	RSI 0814	15,5	2122608140
10	G 3/8	RSI 1038	18,5	2122610380
12	G 1/2	RSI 1212	22,5	2122612120

**T-csatlakozó
csőtoldattal**

RTC típus
műanyag (PA6.6)



Cső Ø [mm]	Típus	Rendelési szám
6	RTC 06	2122706000
8	RTC 08	2122708000

**Könyökcsatlakozó
csőtoldattal**

RVA-RVR típus
műanyag (PA6.6)



Cső Ø [mm]	Típus	Rendelési szám
4	RVA 04	2121304040
4 / 6	RVR 4/6	2121304060
6	RVA 06	2121306060
6 / 8	RVR 6/8	2121306080
8	RVA 08	2121308080
10	RVA 10	2121310100
12	RVA 12	R412005036

Záródugó

RBS típus
műanyag (PA6.6)



Méret Ø [mm]	Típus	Rendelési szám
4	RBS 04	2123204000
6	RBS 06	2123206000
8	RBS 08	2123208000
10	RBS 10	2123210000
12	RBS 12	2123212000

Toldó csatlakozó

RDS típus
műanyag (PA6.6)



Méret Ø [mm]	Típus	Rendelési szám
4	RDS 04	2123104000
6	RDS 06	2123106000
8	RDS08	2123108000
10	RDS 10	2123110000
12	RDS 12	2123112000

Redukáló csatlakozó

RED típus
műanyag (PA6.6)



Csatl. / cső Ø [mm]	Típus	Rendelési szám
6 / 4	RED 0604	2121706040
8 / 4	RED 0804	2121708040
8 / 6	RED 0806	2121708060
10 / 6	RED 1006	2121710060
10 / 8	RED 1008	2121710080
12 / 8	RED 1208	2121712080
12 / 10	RED 1210	2121712100
14 / 8	RED 1408	2121714080
14 / 10	RED 1410	2121714100
14 / 12	RED 1412	2121714120

Szűkítő csatlakozó

RSR típus
műanyag (PA6.6)



Cső Ø [mm]	Típus	Rendelési szám
6 / 4	RSR 0604	R412005060
8 / 4	RSR 0804	R412005061
8 / 6	RSR 0806	R412005062
10 / 8	RSR 1008	R412005064
12 / 8	RSR1208	R412005065

Műanyag tömlő PU

(Poliuretán)

tekereshossz: 25 és 50 m



Csőméret Ø [mm]	Szín	Tekereshossz [m]	Rendelési szám
3 x 0,6	kék	50	1820712067
4 x 0,75	kék	25	1820712030
6 x 1,05	kék	25	1820712032
8 x 1,15	kék	25	1820712033
10 x 1,25	kék	25	1820712035
12 x 1,5	kék	25	1820712034

Műanyag tömlő PA

(Poliamid)

tekereshossz: 5, 25 és 100 m

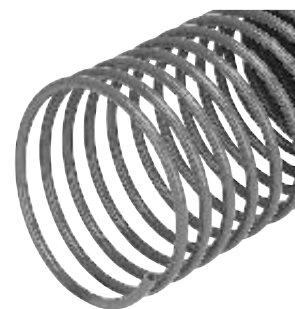


Csőméret Ø [mm]	Szín	Tekereshossz	Rendelési szám
4/2,5	kék	5m	R987177163
		25m	R987177164
		100m	R987177165
5/3,2	kék	5m	R987177166
		25m	R987177167
6/4	kék	5m	R987177169
		25m	R987177170
		100m	R987177171
8/6	kék	5m	R987177172
		25m	R987177173
		100m	R987177174
10/8	kék	5m	R987177175
		25m	R987177176
		100m	R987177177
12/9	kék	5m	R987177178
		25m	R987177179
		100m	R987177180
14/11	fekete	25m	1820712114
16/13	kék	5m	R987177181
		25m	R987177182
22/17	kék	5m	R987177183
		25m	R987177184

Spiráltömlő PA

(csatlakozók nélkül)

szín: kék



Csőméret Ø [mm]	Kinyújtott hossz [m]	Rendelési szám
6/4	6	8156060060
8/6	6	8156080060
10/8	6	8156100060

Tömlővágó

műanyagtömlőhöz

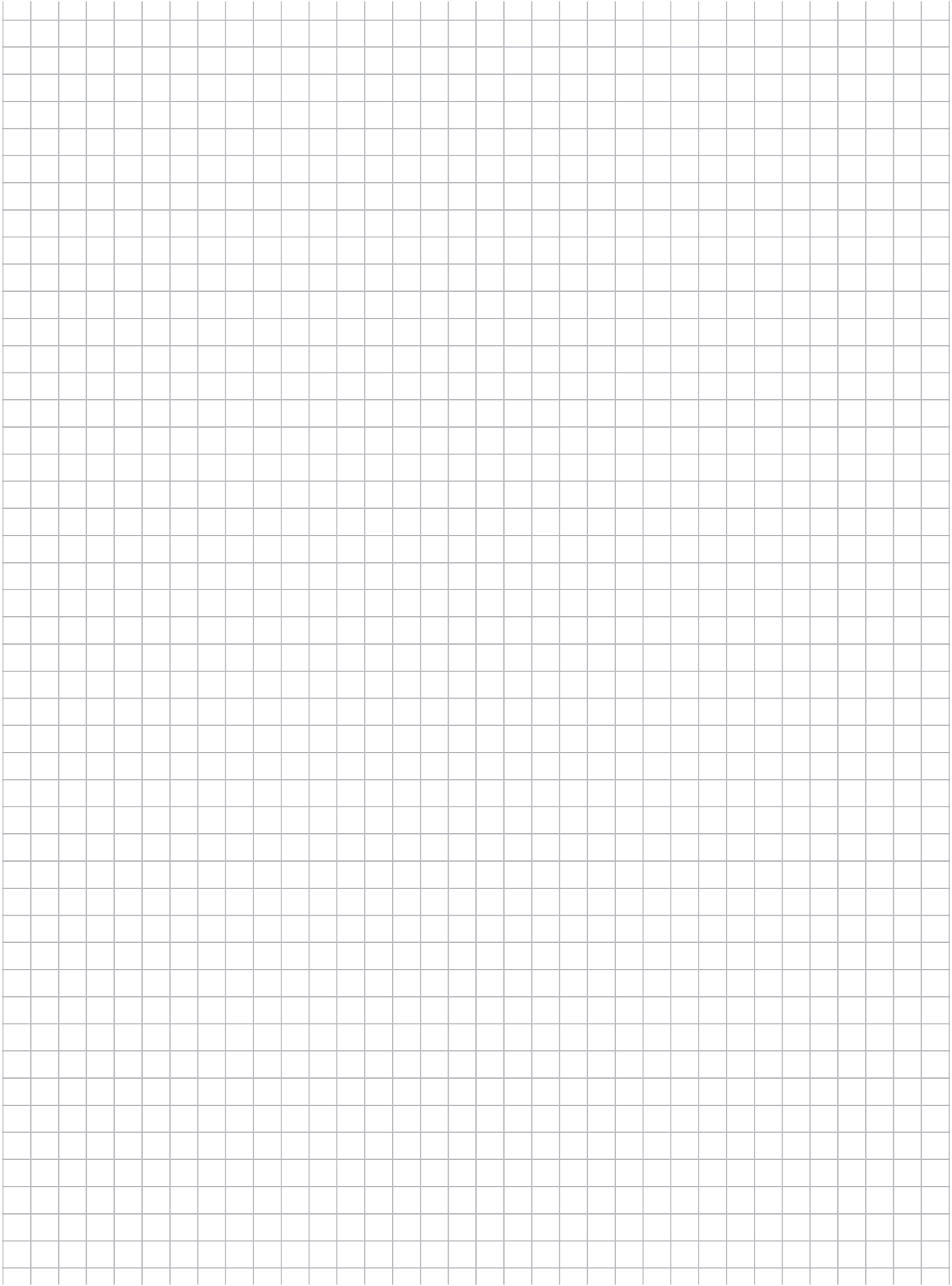


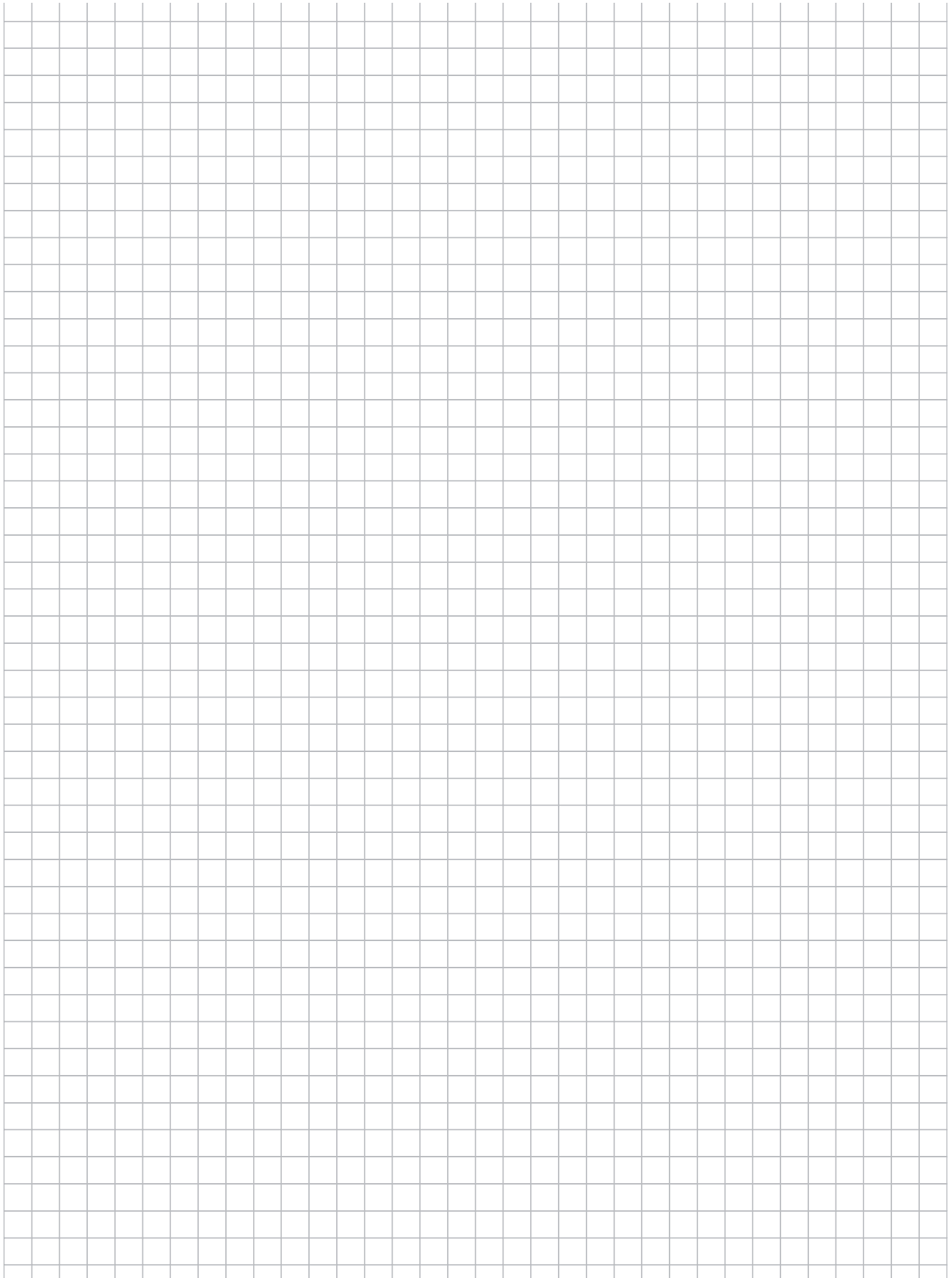
Méret	Rendelési szám
Ø 4 - 16 mm	8157007100

Olaj és zsír



Megnevezés	Rendelési szám
Olaj; 1 liter	8982000010
Zsír; 250 gramm/tubus	8981000003





Bosch Rexroth. The Drive & Control Company



Technológiákon átívelő megoldások minden ipari ágazat számára



Villamos
hajtások
és vezérlések



Hidraulika



Lineáris
mozgató- és
szerelés-
technika



Pneumatika



Szerviz

Valamennyi hajtás-, mozgató- és vezérléstechnikai megoldás egy kézről

Bosch Rexroth Kft.
1149 Budapest,
Angol u. 34.
Telefon: (1) 422-3200
Fax: (1) 422-3201
info@boschrexroth.hu
www.boschrexroth.hu

Kereskedelmi Iroda
3300 Eger,
Ipari Park 2.
Telefon: (36) 531-601
Fax: (36) 531-769
info@boschrexroth.hu
www.boschrexroth.hu